

# Mapa rowerowa Bydgoszczy 2024

Skala 1 : 23 000

200 0 200 400 600 800 1000 m



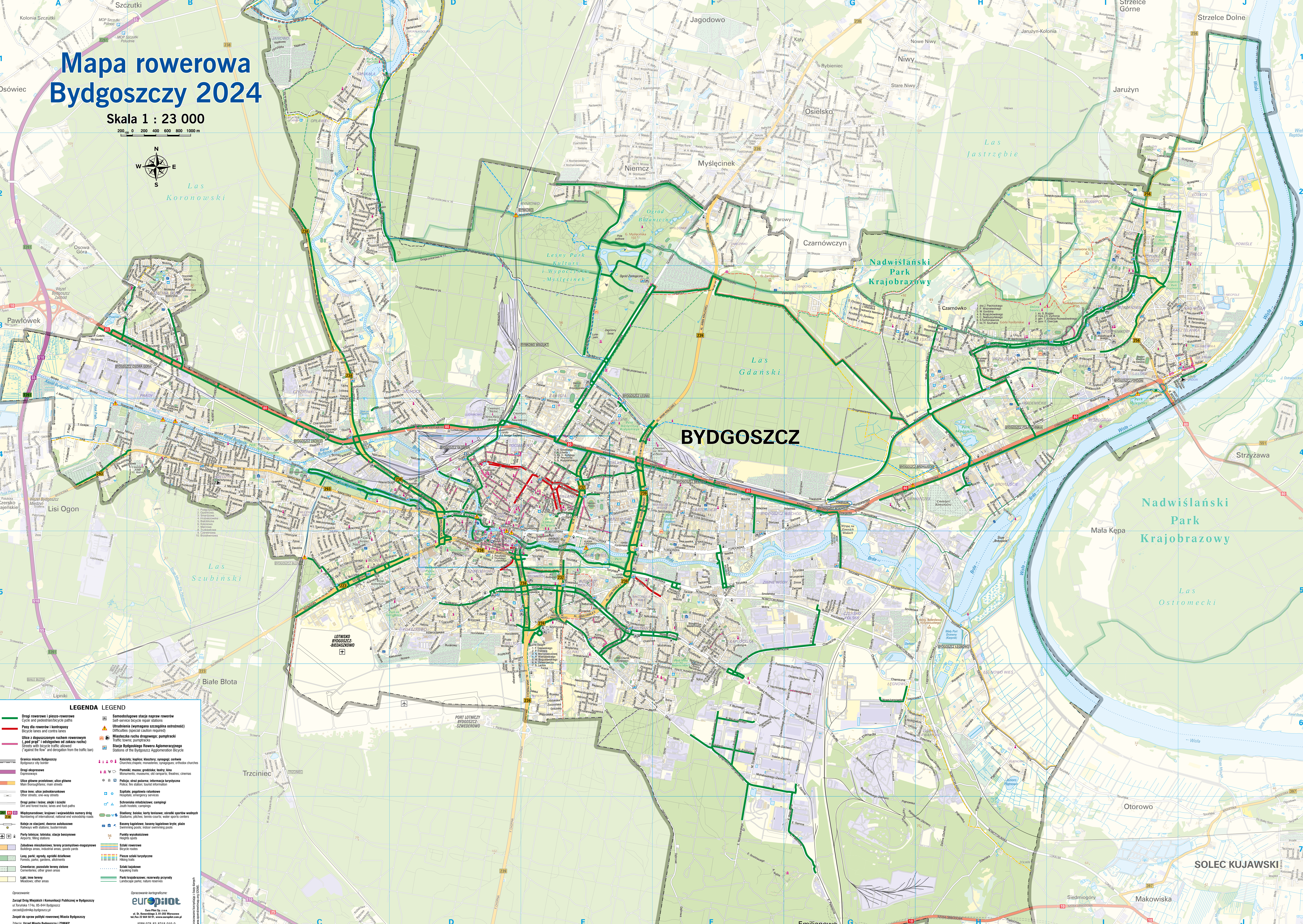
## BYDGOSZCZ

**LEGENDA LEGEND**

Drogi rowerowe i pieszo-rowerowe Cycle and pedestrian/bicycle paths	Samoobsługowe stacje napraw rowerów Self-service bicycle repair stations
Pasy dla rowerów i łodzi (pływanie) Bicycle and boat lanes	Utrudnienia (wymagane szczególne ostrożności) Difficulties (special caution required)
Ulice z dopuszczonym ruchem rowerowym ("pod prąd" i odstępstwo od zakazu ruchu) Streets with bicycle traffic allowed ("against the flow" and derogation from the traffic ban)	Miejsca ruchu drogowego; pumphtrakci Traffic towns; pumptrucks
Stacje Bydgoskiego Roweru Aglomeracyjnego Stations of the Bydgoszcz Agglomeration Bicycle	Kościoły; kaplice; klasztory; synagogi; cerkwie Churches; chapels; monasteries; synagogues; orthodox churches
Granica miasta Bydgoszczy Bydgoszcz city border	Pomniki; mezza; grafiki; tablice; kina Monuments; mezzas; graphics; billboards; cinemas
Drogi magistralne Magistral roads	Policja; straż pożarna; informacja turystyczna Police; fire station; tourist information
Ulice główne przebiegające; ulice główne Main thoroughfares; main streets	Szpitale; pogotowia ratunkowe Hospitals; emergency services
Ulice inne; ulice poboczne Other streets; one-way streets	Schroniska młodzieżowe; campingi Youth hostels; campings
Drogi polne i leśne; ścieżki i ścieżki Dirt and forest tracks; lanes and foot-paths	Stadiony; boiska; korty tenisowe; ośrodki sportów wodnych Stadiums; pitches; tennis courts; water sports centers
Międzynarodowe; krajowe i wojewódzkie numery dróg International; national and voivodeship roads	Baseny kąpielowe; baseny kąpielowe kryte; plaże Swimming pools; indoor swimming pools
Kolej z stacjami; dworce autobusowe Railways with stations; bus terminals	Parki wypoczynkowe Recreation parks
Porty lotnicze; lotniska; stacje benzynowe Airports; air stations	Szlaki rowerowe Bicycle routes
Zabudowa mieszkaniowa; tereny przemysłowe-magazynowe Buildings areas; industrial areas; goods yards	Piaszki szlaki turystyczne Hiking trails
Lasy; parki; ogrody; ogólnie zielone Forests; parks; gardens; all-green	Szlaki kajakowe Kayaking trails
Cmentarze; pozostałe tereny zielone Cemeteries; other green areas	Parki krajobrazowe; rezerwy przyrody Landscape parks; nature reserves
Łąki; inne tereny Meadows; other areas	

Operacjonariusz: Zarząd Drog Miejskich i Komunikacji Publicznej w Bydgoszczy  
ul. Toruńska 174a, 85-804 Bydgoszcz  
zarzadz@dmk.bydgoszcz.pl  
Zespół do spraw polityki rowerowej Miasta Bydgoszczy  
Zgłosz: Urząd Miasta Bydgoszczy i ZDMKP

Operacjonariusz kartograficzny: europilot  
Euro Pilot Sp. z o.o.  
ul. St. Konarskiego 3, 81-200 Włocławek  
tel. 22 64 64 61, www.europilot.pl  
ISBN 978-83-8218-019-0

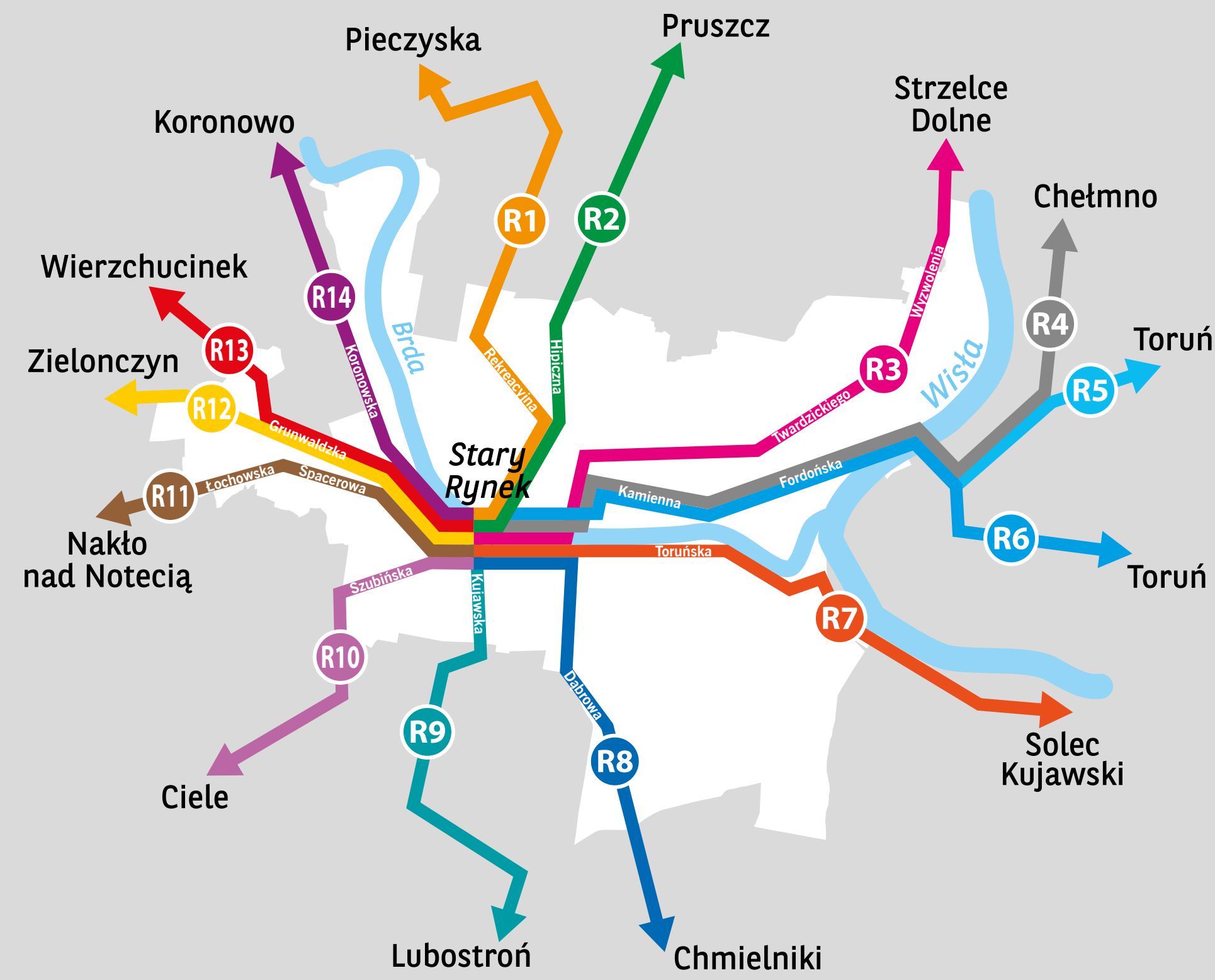


SOLEC KUJAWSKI

Makowiska

Siedmiogóry

# Bydgoszcz - schemat sieci tras rowerowych



## PARADNIK ROWERZYSTY TYPY INFRASTRUKTURY ROWEROWEJ

1. **Droga dla rowerów** to jednokierunkowa lub dwukierunkowa droga przeznaczona dla jazdy rowerów oznaczona znakiem C-13 i oddzielona konstrukcyjnie od jezdni. Rowerzysta ma obowiązek poruszania się drogą rowerową, jeżeli prowadzi ona w kierunku, w którym podąża rowerzysta.



Droga dla rowerów na ul. Wyszyńskiego

2. **Droga dla rowerów i pieszych (popularnie: ciąg pieszo-rowerowy)** to dwukierunkowa droga przeznaczona dla ruchu rowerowego i pieszego oznaczona znakiem C-13/16 z kreską poziomą. Rowerzysta ma obowiązek poruszania się drogą dla rowerów i pieszych, jeżeli przebiega ona w kierunku, w którym porusza się rowerzysta. Rowerzysta poruszający się tym rodzajem infrastruktury zobowiązany jest zachować szczególną ostrożność i ustępować miejsca pieszym.



Droga dla rowerów i pieszych na ul. Jeddziekiej

3. **Pas ruchu dla rowerów** stanowi część jezdni do poruszania się rowerów w jednym kierunku, zgodnym z ruchem ogólnym. Pas dla rowerów oznaczony jest odpowiednimi znakami drogowymi. Rowerzysta ma obowiązek poruszania się pasem rowerowym, jeżeli występuje on w kierunku, w którym się porusza.



Pas ruchu dla rowerów na Placu Weysenhoffa

4. **Kontrapas** to pas rowerowy utworzony w jezdni jednokierunkowej umożliwiający ruch rowerów „pod prąd”. Kontrapas wyznacza się przy lewej krawędzi jezdni przeciwnie do kierunku ruchu ogólnego za pomocą właściwego oznakowania (w jezdniach o prędkościach nie wyższych niż 50 km/h).



Kontrapas na ul. Hetmańskiej

5. **Kontrach** to umożliwienie poruszania się rowerzystom „pod prąd” w jezdniach jednokierunkowych z ograniczeniem prędkości do 30 km/h, ale bez wydzielania kontrapasu. Kontrach wyznaczany jest za pomocą właściwego oznakowania (tabliczek „nie dotyczy rowerów” oraz oznakowania poziomego P-27 „kierunek i tor ruchu roweru”, tzw. sierżantów rowerowych).



Kontrach na ul. Asnyka

6. **Służa rowerowa** to część jezdni w locie skrzyżowania, oznakowana charakterystyczną czerwoną farbą, przeznaczona do zatrzymania się rowerzystów. Służa rowerowa służy do umożliwienia rowerzystom zmiany kierunku jazdy lub ustąpienia pierwszeństwa.

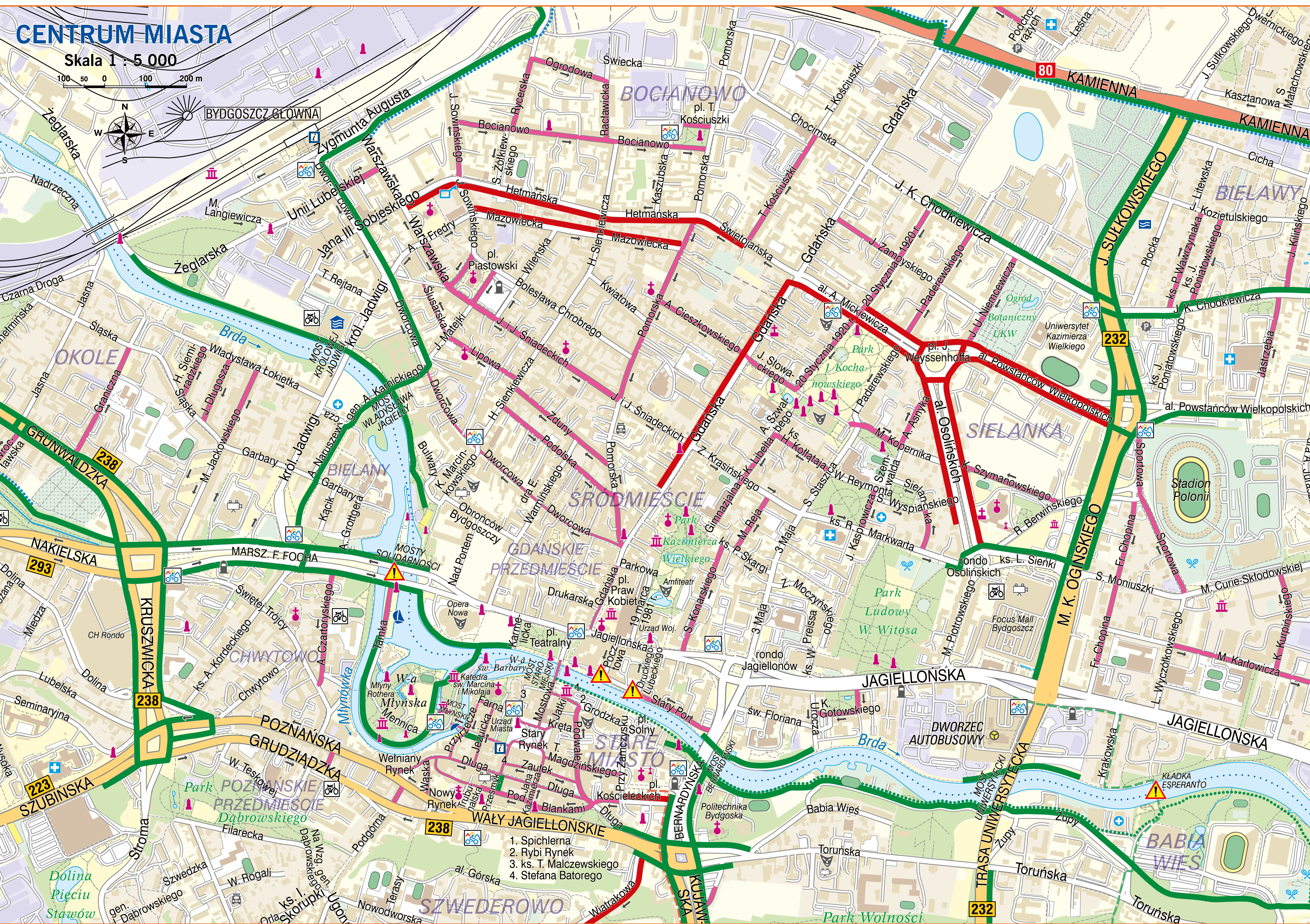


Służa rowerowa na ul. Ossolińskich

7. **Samoobsługująca stacja naprawy rowerów** to urządzenie przystosowane do naprawy roweru w przestrzeni publicznej, dzięki któremu w intuicyjny i szybki sposób można poradzić sobie z uszkodzonym rowerem lub uzupełnić powietrze w kołach. Niepozorna z wyglądu stacja w formie szafki wyposażona jest w bogaty zestaw podstawowych narzędzi. Znajdują się tam: ręczna pompa powietrza z manometrem wyposażona w adapter na wszystkie rowerowe wentyle, zestaw kluczy imbusowych, klucz płaski i nastawny, zestaw wkrętaków - płaski, krzyżowy i TORX T25 oraz łżyki do ściągania opon. Zamontowany wieszak oraz stojak umożliwiają dotarcie do każdej części roweru, a umieszczona na ścianach stacji instrukcja obsługi pozwala w szybki sposób przebrnąć przez naprawę roweru, wózka inwalidzkiego czy też wózka dziecięcego.



Samoobsługująca stacja naprawy rowerów



### Aktywne Miasta

Aktywne Miasta to aplikacja mobilna i portal internetowy, które służą do pomiaru i promocji aktywności sportowej. Aplikacja pozwala na rejestrowanie i śledzenie swoich treningów w 18 dyscyplinach sportu, zdobywanie odznak i udział w grach miejskich, a także rywalizację z innymi użytkownikami. Portal internetowy oferuje informacje o inicjatywach rekreacyjno-sportowych, trasach rowerowych i pieszych, grach miejskich i konkursach.

### Aplikacja

To bezpłatne narzędzie, dostępne dla wszystkich, którzy chcą poprawić swoją kondycję, zdrowie i samopoczucie. Aktywne Miasta oferuje możliwość udziału w wielu ogólnopolskich rywalizacjach: trening przed RSP, Rowerowa Stolica Polski, Aktywne Wakacje, Aktywne Wrzesień, Europejski Tydzień Mobilności i Cztery Pory Roku. Jeśli chcesz dowiedzieć się więcej o aplikacji Aktywne Miasta, odwiedź stronę internetową, media społecznościowe lub pobierz aplikację na swój telefon. Dołącz do społeczności aktywnych ludzi i baw się dobrze. Zaprasza Miasto Bydgoszcz.

### Rowerowa Stolica Polski

Puchar Rowerowej Stolicy Polski to ogólnopolska rywalizacja rowerowa między miastami prezydentkami oraz gminami. Projekt organizowany jest przez Miasto Bydgoszcz od 2019 roku za pomocą bezpłatnej aplikacji Aktywne Miasta, która rejestruje przejechane kilometry i przelicza je na punkty dla wybranego samorządu. Zaszczynny tytuł najbardziej rowerowego samorządu w 2024 roku zostanie przyznany już po raz szósty. Miasto, które zdobędzie najwięcej punktów, otrzymuje przechodni Puchar Rowerowej Stolicy Polski. Projekt skierowany jest do osób aktywnie spędzających czas, rowerzystów lubiących sportową rywalizację. Akcja skupia się na aktywizacji społeczeństwa, promuje zdrowy tryb życia oraz ideę smart city. Rywalizacja to nie tylko integracja środowisk rowerowych, ale przede wszystkim mobilizacja lokalnych społeczności, firm, czy szkół do kręcenia kilometrów dla swojej grupy. O sukcesie rywalizacji świadczy przede wszystkim rosnąca liczba samorządów biorących udział oraz rekordowa liczba uczestników. Akcja przede wszystkim motywuje mieszkańców do zdrowej sportowej rywalizacji i wspólnej zabawy propagującej aktywny tryb życia. W ramach promocji rywalizacji w każdy weekend czerwca organizowane są wspólne przejazdy po regionie.

### Miasteczka ruchu drogowego

Miasteczko ruchu drogowego to wydzielony plac, na którym można uczyć się bezpiecznego poruszania się rowerem lub pieszo. Na miasteczku znajdują się jezdnie, skrzyżowania, znaki i sygnalizatory drogowe, które odwiercają prawdziwy ruch drogowy. Miasteczka służą do szkolenia i egzaminowania dzieci, które chcą zdobyć kartę rowerową. Miasteczka są też miejscem zabawy i edukacji dla młodszych dzieci, które uczą się zasad ruchu drogowego jako piesi.

W Bydgoszczy takie miasteczka można znaleźć:

- w Leśnym Parku Kultury i Wypoczynku w Myślicinku;
- na Bartodziejach nad Balatonem;
- przy Szkole Podstawowej nr 17 ul. gen. A.E. Fieldora „Nila”;
- przy Szkole Podstawowej nr 67 im. Jana Kasprzowicza przy ul. Marcina Kromera.

### Pumptrack

Pumptrack to rodzaj toru rowerowego o zróżnicowanej wysokości trasy, na którym można jeździć bez pedałowania, wykorzystując balans i ruch ciała. Jazda na

takim torze poprawia koordynację i zmysł równowagi. Poprawia technikę jazdy w terenie i na zakrętach oraz znacząco wytrzymałość. W Bydgoszczy znajdują się dwa pumptracki: jeden na Miedzyniu przy skrzyżowaniu ulic J. Maciaszka i Czorszyńskiej, a drugi w Starym Fordonie po wschodniej stronie ul. Frycza-Modrzewskiego. Oba zostały zrealizowane w ramach Bydgoskiego Budżetu Obywatelskiego.

### Rower w komunikacji miejskiej

Rower mogą być przewożone w komunikacji miejskiej w Bydgoszczy bezpłatnie. Pasażerowie przewożący rower zobowiązani są, aby umożliwić ustawienie wózka inwalidzkiego lub dziecięcego na stanowisku przeznaczonym do tego celu. Pasażer przewożący w tym miejscu duży rower zobowiązany jest w takiej sytuacji opuścić pojazd.